

The background of the page features a large, stylized circular graphic. The left half of the circle is filled with a vibrant, abstract image of fire in shades of orange, yellow, and red. The right half is filled with a blue, textured image resembling water droplets or a liquid surface. In the center of the circle, the word "phoenix" is written in a bold, red, cursive script. Below it, the words "SAFE COMPANY LIMITED" are written in a smaller, white, sans-serif font. A faint, circular watermark logo is visible in the background, containing the text "PHOENIX SAFE CO. LTD." and "LIVERPOOL".

phoenix
SAFE COMPANY LIMITED



PRODUCT GUIDE

- AÑADIR CAJAS/ARCHIVADORES/PROTECCIÓN DE DATOS

ÍNDICE ESPECIFICACIONES DE ENSAYO

CAJAS PARA LLAVES / CAJAS PARA DINERO

Depósito para llaves Serie KS0001C/KS0002C	3
Cajas de llaves electrónicas Serie KS0030E	4
Cajas para dinero CB/Cajas para llaves KC	5

CAJAS RESISTENTES AL FUEGO

Maletín ignífugo FS0351K/ FS0352C	6
Serie Titan II FS1270E	7
Serie Fire Fighter II FS0440E	8
Serie Fire Ranger FS1510	9
Serie Firechief FS1610	10
Serie Fire Commander FS1900E	11

ARCHIVADORES RESISTENTES AL FUEGO

Serie Excel Fire File FS2240	12
World Class Lateral Fire File FS2410 Series	13

CAJAS DE PROTECCIÓN PARA SOPORTES MAGNÉTICOS

Serie Datacare DS2000	14
Serie Data Combi DS2500E	15
Serie Data Commander DS4620E	17
Serie Millennium Duplex DS4640E	18

CAJAS DE PROTECCIÓN CONTRA ROBO E INCENDIO

Serie FireFox SS1620	19
Serie Citadel SS1190	20
Serie Galaxy HS1120	21
Serie Constellation II HS1130	22

SECURITY SAFES

Cajas fuertes para hogar/oficina Serie SS0720E	23
Serie Saracen SS0935E	24
Caja para depósito de dinero Serie SS0990E	25
Serie Fortress SS1180	26
Serie Castille 6/Diamond 10	27
Serie Condor 20/Cobra 35	28
Serie Planeta 60/Cosmos 100	29

MALETINES DE SEGURIDAD PARA PORTÁTILES

Maletines para ordenador portátil Madrid SC0062CG/Milano SC0071C	30
Maletines para ordenador portátil Venice SC0082C/SC0084C	31

Normas de prueba al fuego – Para ofrecer una tranquilidad extra, todos los modelos resistentes al fuego también se prueban independientemente conforme a una norma europea o americana.

NT FIRE 017-60 Papel – Requiere que la caja fuerte sea calentada a 945°C durante 1 hora. La temperatura máxima dentro de la caja no sobrepasará la temperatura inicial en más de 150°C.

NT FIRE 017-90 Papel – Requiere que la caja fuerte sea calentada a 1050°C durante 90 minutos. La temperatura máxima dentro de la caja no sobrepasará la temperatura inicial en más de 150°C.

NT FIRE 017-120 Disquete – Requiere que la caja de seguridad sea calentada a 1015°C durante 2 horas. La temperatura máxima dentro de la caja no sobrepasará la temperatura inicial en más de 30°C.

NT FIRE 017-120 Papel – Requiere que la caja de seguridad sea calentada a 1015°C durante 2 horas. La temperatura máxima dentro de la caja no sobrepasará la temperatura inicial en más de 150°C.

UL 72 Class 350-60 – Requiere que la caja fuerte sea calentada a 927°C durante 1 hora. La temperatura interna no debe sobrepasar 177°C.

EN1047-120 Disquete – Requiere que la caja fuerte alcance una temperatura por encima de los 1100°C durante 2 horas. La temperatura interna no debe sobrepasar los 52°C. Certificado por la Association of Insurance Surveyors Limited.

EN1143-1 – Es la norma europea para protección contra robo con varios grados de resistencia: desde al grado 0 - al grado 10.

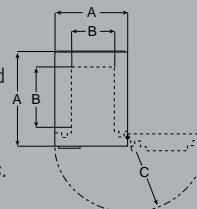
EN14450-S1 – Unidad de protección de almacenaje seguro. Norma europea de protección contra robos.

EN14450-S2 – Unidad de protección de almacenaje seguro. Norma europea de protección contra robos.

GB16810-1997 – Es una prueba de 60 minutos para documentos de papel, similar a la prueba NT Fire 017. (Autoridad Nacional China de Pruebas e Inspección).

DIMENSIONES

- A Altura externa x anchura x profundidad
- B Anchura interna x anchura x profundidad
- C Giro de la puerta/profundidad pomo



Todos los pesos y tamaños son aproximados.

GARANTÍA / SEGURO

Todas las cajas Fuertes Phoenix tienen una garantía de sustitución gratuita de por vida tras un incendio y una garantía de dos años por defectos de fabricación, quedan excluidas de esta garantía las averías causadas por un uso inadecuado. * La garantía de las series SS0720E, KC, KS, CB y SC es de 1 año.

* Para los modelos KS0001C y KS0002C la garantía es de por vida. Los modelos SC0080C, SC0062CG y SC0071C tienen una garantía de 2 años.

La cobertura del seguro variará en función de la ubicación y las circunstancias. Por favor, consulte con su compañía de seguros.

KEY



PAPEL:
COBERTURA DE PROTECCIÓN CONTRA EL FUEGO
Resistencia al fuego para protección de documentos



DATOS:
COBERTURA DE PROTECCIÓN CONTRA EL FUEGO
Resistencia al fuego para protección de datos



SOPORTES MAGNÉTICOS:
COBERTURA DE PROTECCIÓN CONTRA EL FUEGO
Resistencia al fuego para soportes magnéticos



COBERTURAS DE SEGURO RECOMENDADAS
Tarificación de seguro recomendada – multiplicar por 10 para objetos de valor



EQUIPADA CON CERRADURA ELECTRÓNICA



EQUIPADA CON CERRADURA DE LLAVE



EQUIPADA CON CERRADURA DE LLAVE INTERCAMBIABLE



EQUIPADA CON CERRADURA DE HUELLA DIGITAL



EQUIPADA CON CERRADURA DE COMBINACION



EQUIPADA CON ALARMA



CON CAPACIDAD PARA UN PORTÁTIL DE 17"



EQUIPADO CON CABLE DE ACERO RETRÁCTIL



RESISTENTE AL AGUA



ENSAYO DE CAÍDA



GARANTÍA DE POR VIDA

KS0001C/KS0002C

DEPÓSITO PARA LLAVES



LA SERIE PHOENIX KS de fácil montaje, es idónea para la protección de las llaves de su puerta, coche, candado..., de forma cómoda y segura.

KS0001C

- **CIERRE** – Cierre de combinación de 4 dígitos fáciles de cambiar.
- **INSTALACIÓN** – Preparada para fijar a la pared (se adjuntan accesorios).
- **CONSTRUCCIÓN** – Cuerpo de dos piezas de aleación fundida de alta resistencia.
- **CARACTERÍSTICAS** – Gancho magnético que permite un cómodo manejo y depósito de las llaves.

KS0002C

- **CIERRE** – Cierre de combinación mediante pulsador de fácil manejo.
- **INSTALACIÓN** – Preparada para fijar a la pared (se adjuntan accesorios).
- **CONSTRUCCIÓN** – Cuerpo de dos piezas de aleación fundida de alta resistencia.
- **CARACTERÍSTICAS** – Cubierta de goma antihumedad que permite su montaje a la intemperie.



KS0001C Depósito para llaves



KS0002C Caja para llaves

Tapa resistente a la intemperie incluida sólo con KS0002C

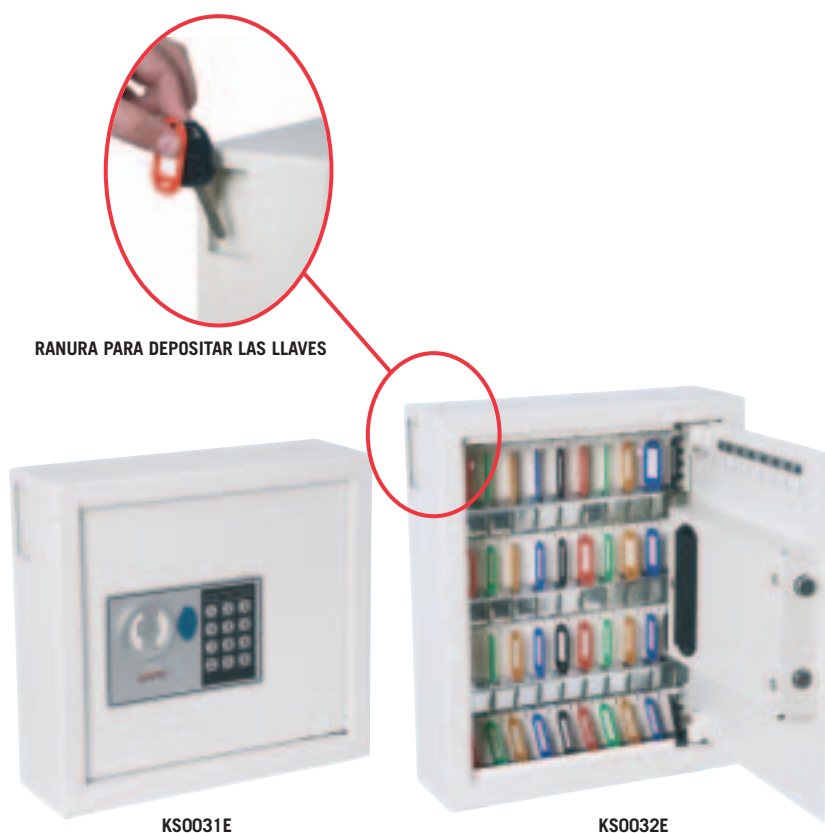
MODELO NÚMERO	DIMENSIONES EXTERNAS Al. X An. X Pr.	PESO
KS0001C	100 x 65 x 35mm	0,4kg
KS0002C	115 x 62 x 58mm	1kg



SERIE KS0030E CAJAS DE LLAVES

Una gama de cajas de alta seguridad, con capacidad de 30 a 144 llaves. Ideal para el hogar o la oficina.

- **CERRADURA** – Equipadas con una cerradura electrónica de alta seguridad y fácil uso, programable con el propio código del usuario.
- **SEGURIDAD** – Fijadas a la pared con pernos, estas cajas ofrecen protección contra el robo de llaves de coches, casas, etc.
- **FIJACIÓN** – Preparadas para su fijación a la pared con los pernos suministrados.
- **CARACTERÍSTICAS ESPECIALES** – Todas las cajas para llaves KS0030E tienen ranuras que permiten depositar las llaves sin necesidad de abrir la caja.
- **ETIQUETAS** – Se suministran completas con una selección de llaveros de color.
- **COLOR** – Acabado en pintura de alta calidad resistente a arañazos RAL9003 blanco.



MODELO NÚMERO	DIMENSIONES EXTERNAS Al. X An. X Pr.	PESO	CAPACIDAD
KS0031E	280 x 300 x 100mm	5kg	30 llaves
KS0032E	365 x 300 x 100mm	9kg	48 llaves
KS0033E	660 x 430 x 130mm	19kg	144 llaves

SERIE CB CASH BOXES

SERIE KC KEY BOXES



SERIE CB CASH BOXES: Robusta gama de cajas para dinero, con las dimensiones adecuadas, para oficinas o uso doméstico.

- **CERRADURA** – Equipadas con cerradura de llave de alta calidad. Se suministran dos llaves.
- **TAMAÑOS** – Disponibles cuatro tamaños diferentes, para satisfacer cualquier necesidad.
- **CARACTERÍSTICAS** – Se suministran con bandeja separadora de plástico para monedas y billetes así como con una cómoda asa de transporte externa.
- **COLOR** – Acabado en pintura roja de polvo horneado de alta calidad resistente a arañazos.



CB0015K



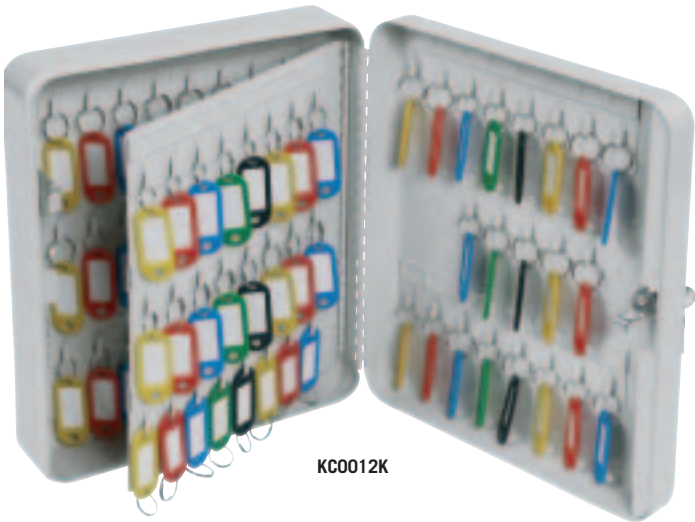
KC0010K



KC0011K



CB0021K



KC0012K

MODELO NÚMERO	DIMENSIONES EXTERNAS Al. X An. X Pr.	CAPACIDAD
CB0015K	75 x 150 x 110mm	-
CB0017K	90 x 200 x 160mm	-
CB0019K	90 x 250 x 180mm	-
CB0021K	75 x 300 x 240mm	-
KC0010K	200 x 160 x 80mm	20 llaves
KC0011K	250 x 180 x 80mm	48 llaves
KC0012K	300 x 240 x 80mm	93 llaves

SERIE KC KEY BOXES: Con capacidades de 20 a 93 llaves. Ideal para el hogar o la oficina.

- **CERRADURA** – Equipadas con cerradura de llave de alta calidad. Se suministran dos llaves.
- **FIJACIÓN** – Preparadas para su fijación a la pared con los pernos suministrados.
- **CARACTERÍSTICAS** – Divisores y separadores de fácil visibilidad.
- **COLOR** – Acabado en pintura gris de polvo horneado de alta calidad resistente a arañazos.



SERIE FS0351K/FS0352C MALETÍN IGNÍFUGO

La gama Phoenix de maletines ignífugos está ensayada para proteger documentos contra el fuego durante 30 minutos. Estos maletines están diseñados para proteger sus documentos a temperaturas de hasta 700°C. Equipados con cerradura de alta seguridad y un cómodo asa de transporte.

- **PROTECCIÓN CONTRA EL FUEGO** – 30 minutos de protección contra el fuego a 700°C.
- **CERRADURA** – Con llave de alta seguridad. Se suministran dos llaves.
- **CAPACIDAD** – Diseñados para documentos A4 y otros formatos tamaño europeo colocados en posición plana.
- **FABRICACIÓN** – Robusta fabricación en polímero ABS.
- **COLOR** – Gris claro.



El maletín Serie Phoenix FS0352C ignífugo y resistente al agua proporciona, según ensayos, una resistencia al fuego de 30 minutos. Diseñado para proteger sus documentos a temperaturas de hasta 700°C, así como contra la inmersión en agua. Equipado con cerradura de combinación de alta calidad y un cómodo asa de transporte.

- **PROTECCIÓN CONTRA EL FUEGO** – Proporciona 30 minutos de protección para documentos a 700°C.
- **RESISTENTE AL AGUA** – Se puede sumergir en agua sin verse afectado el contenido.
- **CERRADURA** – De combinación de alta calidad que impide la apertura no autorizada.
- **CAPACIDAD** – Diseñado para documentos A4 y otros tamaños europeos en posición plana.
- **FABRICACIÓN** – Sólida fabricación en polímero ABS.
- **COLOR** – Acabado en plástico ABS blanco de alta calidad resistente a arañazos.



FS0352C

FS0351K

MODELO NÚMERO	DIMENSIONES EXTERNAS Al. X An. X Pr.	DIMENSIONES INTERNAS Al. X An. X Pr.	PESO	CAPACIDAD
FS0351K	149 x 420 x 334mm	80 x 335 x 220mm	6kg	6 l
FS0352C	160 x 420 x 330mm	85 x 320 x 230mm	9.5kg	6 l

SERIE FS1270E CAJAS DE SEGURIDAD Y PROTECCIÓN CONTRA EL FUEGO TITAN II



LA SERIE PHOENIX TITAN II es una caja de seguridad moderna, compacta y resistente al fuego, diseñada para uso doméstico y comercial.

- **PROTECCIÓN CONTRA EL FUEGO (DOCUMENTOS PAPEL)** – Ensayada según la norma internacional NT Fire 017 - 60, en el Swedish SP Testing Centre proporcionando 60 minutos de protección contra en fuego para documentos papel.
- **PROTECCIÓN CONTRA EL FUEGO (SOPORTES DIGITALES)** – Ensayada según la norma MTC – DIP120 – 60DM, proporcionando 60 minutos de protección contra el fuego para soportes digitales, DVDs, USBs y tarjetas de memoria.
- **CERRADURA** – Equipada con una avanzada cerradura electrónica de alta seguridad y pantalla LED. Para una mayor seguridad viene equipada con alarma interna, doble control, así como con código oculto y código encriptado.
- **PROTECCIÓN DE SEGURIDAD** – La caja de seguridad está recomendada para un riesgo nocturno de efectivo de €2,000.00 ó €20,000.00 en objetos de valor.* La caja está preparada para su fijación al suelo con los pernos para hormigón suministrados.
- **ENSAYO DE CAÍDA** – Ensayo de caída y de resistencia al impacto desde 9.1 m en un desplome a través de los suelos de un edificio en llamas o al quedar sepultada al derrumbarse el mismo.
- **CARACTERÍSTICAS ESPECIALES** – Todos los modelos incorporan ganchos para colgar llaves y los modelos FS1272E & FS1273E se suministran con baldas ajustables en altura y cajón extraíble.
- **COLOR** – Acabado en pintura de alta calidad resistente a arañazos RAL 9003 blanco.



FS1271E



FS1273E



FS1272E

MODELO NÚMERO	DIMENSIONES EXTERNAS Al. X An. X Pr	DIMENSIONES INTERNAS Al. X An. X Pr	GIRO PUERTA / PROFUNDIDAD POMO	PESO	CAPACIDAD	NÚM. DE ESTANTES LLAVE	COLGADORES DE INTERIORES
FS1271E	308 x 410 x 342mm	220 x 330 x 225mm	380mm/40mm	26kg	16 l	-	4
FS1272E	420 x 352 x 433mm	320 x 260 x 304mm	325mm/40mm	36kg	25 l	1	4
FS1273E	522 x 404 x 440mm	410 x 300 x 300mm	375mm/40mm	53kg	36 l	1	4



LA SERIE PHOENIX FIRE FIGHTER II reúne nuevos estándares de seguridad y protección contra el fuego. Es la serie idónea para la pequeña y mediana empresa.

- **PROTECCIÓN CONTRA EL FUEGO (DOCUMENTOS PAPEL)** – Conforme al ensayo realizado según la norma sueca NT Fire 017 – 90 Paper (FS0441E & FS0442E), NT Fire 017 – 120 Paper (FS0443E), proporciona 2 horas de protección contra el fuego para documentos papel.
- **PROTECCIÓN CONTRA EL FUEGO (SOPORTES DIGITALES)** – Ensayado según la norma MTC–DIP120 – 60DM, proporciona 60 minutos de protección contra el fuego para soportes digitales, DVDs, USBs y tarjetas de memoria.
- **PROTECCIÓN DE SEGURIDAD** – La caja de seguridad está recomendada para un riesgo nocturno de efectivo de €2,500.00 ó €25,000.00 en objetos de valor.*
- **CERRADURA** – Equipada con una avanzada cerradura electrónica de alta seguridad y pantalla LED. Para una mayor seguridad viene equipada con alarma interna, doble control, así como con código oculto y código encriptado.
- **ENSAYO DE CAÍDA** – Ensayo contra el fuego y de resistencia al impacto desde 9.1 m en un desplome a través de los suelos de un edificio en llamas.
- **ACCESORIOS** – Cada caja se suministra con una bandeja de altura ajustable y un cajón con cerradura para efectivo/objetos de valor.
- **ANCLAJE** – Las cajas pueden anclarse al suelo con el sistema opcional de fijación PAD4.
- **CARACTERÍSTICAS ESPECIALES** – Equipada con pestillo de cierre por empuje.
- **COLOR** – Acabado en pintura de alta calidad resistente a arañazos RAL 9003 blanco.



MODELO NÚMERO	DIMENSIONES EXTERNAS Al. X An. X Pr	DIMENSIONES INTERNAS Al. X An. X Pr	GIRO PUERTA / PROFUNDIDAD POMO	PESO	CAPACIDAD	ESTANTES / CAJONES
FS0441E	720 x 500 x 500mm	510 x 375 x 330mm ⁺	440mm/40mm	90kg	63 l	1/1
FS0442E	905 x 520 x 520mm	670 x 380 x 330mm ⁺	460mm/40mm	125kg	84 l	1/1
FS0443E	1145 x 655 x 560mm	880 x 475 x 350mm ⁺	570mm/40mm	235kg	145 l	1/1



OPCIONAL + El cajón interior reduce la altura interna en 95mm

SERIE FS1510E/FS1510K FIRE RANGER



LA SERIE PHOENIX FIRE RANGER marca nuevas pautas en materia de protección contra incendio y robo en un formato económico y atractivo.

- **PROTECCIÓN CONTRA EL FUEGO** – Ensayada según la norma de ensayo al fuego American Underwriters UL 72 clase 350 (1 hora de protección contra el fuego para documentos) y la especificación sueca SP (1 hora de protección contra el fuego para CDs y tarjetas de memoria).
- **PROTECCIÓN DE SEGURIDAD** – La caja de seguridad está recomendada para €2.500 en metálico ó €25.000 en objetos de valor*.
- **FIJACIÓN** – Preparada para fijar al suelo con los pernos para hormigón suministrados.
- **CERRADURA** – Equipada con cerradura de alta seguridad VDS Clase 1 de doble paletón (serie FS1510K). Equipada con una avanzada cerradura electrónica de alta seguridad y pantalla LED. Para una mayor seguridad viene equipada con alarma interna, doble control, así como con código oculto y código encriptado.
- **ALARMA** – Para advertir de un ataque o acceso no autorizado, la alarma de seguridad integral se activa y emite un sonido de sirena de alto volumen para disuadir de cualquier acción delictiva.
- **CARACTERÍSTICAS ESPECIALES** – Se suministra con bandejas ajustables en altura y guías para colgar archivadores laterales.
- **COLOR** – Acabado en pintura de alta calidad resistente a arañazos RAL9003 blanco.



MODELO NÚMERO	DIMENSIONES EXTERNAS Al. X An. X Pr	DIMENSIONES INTERNAS Al. X An. X Pr	GIRO PUERTA / PROFUNDIDAD POMO	PESO	CAPACIDAD	ESTANTES / CAJONES
FS1511K/E	1220 x 600 x 520mm	1082 x 506 x 415mm	690mm/50mm	71kg	230 l	2/1
FS1512K/E	1220 x 930 x 520mm	1050 x 814 x 415mm	415mm/50mm	90kg	359 l	2/2
FS1513K/E	1950 x 930 x 520mm	1810 x 814 x 415mm	550mm/50mm	142kg	615 l	4/2
FS1514K/E	1950 x 1250 x 520mm	1810 x 1134 x 415mm	622mm/50mm	200kg	815 l	4/2
Cajón insertable para protección de datos – FSDPI03 (FS1512, FS1513 & FS1514 only)						
	301 x 518 x 357mm	170 x 366 x 230mm	-	20kg	-	-



FS1510K

FS1510E

FS1510E

OPCIONAL

OPCIONAL

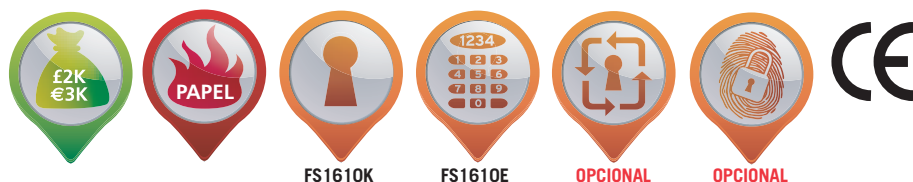
* La cobertura del seguro variará en función de la ubicación y las circunstancias. Por favor consulte con su compañía de seguros.

LA SERIE PHOENIX FS1610K/FS1610E FIRECHIEF económica y atractiva, marca nuevas pautas en materia de protección contra robo e incendio.

- **PROTECCIÓN DE SEGURIDAD** – Ensayada según la prestigiosa norma europea de seguridad S1 (EN14450) y recomendada para €2.400 en metálico ó €24.000 en objetos de valor*.
- **PROTECCIÓN CONTRA EL FUEGO** – Recomendada para 30 minutos de protección contra incendio para documentos.
- **CERRADURA** – Equipada con una cerradura de llave de doble paletón de alta seguridad VDS Clase 1 (serie FS1610K) o con una cerradura electrónica de alta seguridad VDS Clase 1 (SECU SELO-A) con retardo de apertura (serie FS1610E).
- **OPCIONES DE CERRADURA** – Cerradura de huella dactilar de alta seguridad y fácil uso con capacidad para 100 usuarios.
- **FABRICACIÓN DE LA PUERTA** – Los pestillos espagnolette de 3 bulones de alta seguridad proporcionan una gran solidez y resistencia frente a cualquier intento de robo.
- **COLOR** – Acabado en pintura de alta calidad resistente a arañazos (RAL9003).



MODELO NÚMERO	DIMENSIONES EXTERNAS Al. X An. X Pr	DIMENSIONES INTERNAS Al. X An. X Pr	GIRO PUERTA / PROFUNDIDAD POMO	PESO	CAPACIDAD	ESTANTES / CAJONES
FS1611K/E	1240 x 670 x 525mm	1045 x 545 x 412mm	690mm/50mm	109kg	235 l	3/1
FS1612K/E	1885 x 930 x 525mm	1685 x 835 x 412mm	415mm/50mm	193kg	580 l	4/2
FS1613K/E	1885 x 1200 x 525mm	1685 x 1100 x 412mm	550mm/50mm	230kg	764 l	4/2
Cajón insertable para protección de datos – FSDPI03						
	301 x 518 x 357mm	170 x 366 x 230mm	-	20kg	-	-



SERIE FS1900E FIRE COMMANDER



LA SERIE PHOENIX FS1900E FIRE COMMANDER ofrece una protección sin rival para documentos, soportes magnéticos++ y dinero en efectivo.

- **PROTECCIÓN CONTRA EL FUEGO (PAPEL)** – Ensayada según la prestigiosa norma europea de seguridad S1 (EN14450) y recomendada para €2.400 en metálico ó €24.000 en objetos de valor*.
- **PROTECCIÓN CONTRA EL FUEGO (SOPORTES DIGITALES)** – Conforme al ensayo realizado según la norma MTC - DIP120 - 60DM, ofrece 60 minutos de protección contra el fuego para soportes digitales, DVDs y tarjetas de memoria.
- **PROTECCIÓN DE SEGURIDAD** – La caja de seguridad está recomendada para €3.000 en efectivo ó €30.000 en objetos de valor*.
- **ENSAYO DE CAÍDA** – Ensayo contra el fuego y de resistencia al impacto desde 9.1 m en un desplome a través de los suelos de un edificio en llamas.
- **CERRADURA** – Equipada con una avanzada cerradura electrónica de alta seguridad y pantalla LED. Para una mayor seguridad viene equipada con alarma interna, doble control, así como con código oculto y código encriptado.
- **CAJÓN CON LLAVE** – Todos los tamaños incorporan un cajón con llave.
- **COLOR** – Acabado en pintura de alta calidad resistente a arañazos RAL9003 blanco.



MODELO NÚMERO	DIMENSIONES EXTERNAS Al. X An. X Pr	DIMENSIONES INTERNAS Al. X An. X Pr	GIRO PUERTA / PROFUNDIDAD POMO	PESO	CAPACIDAD	ESTANTES/PUERTAS / CAJONES
FS1901E	1250 x 655 x 560mm	980 x 475 x 350mm ⁺	570mm/40mm	228kg	163 l	2/1/1
FS1902E	1715 x 775 x 650mm	1450 x 595 x 440mm ⁺	690mm/40mm	388kg	380 l	3/1/1
FS1903E	1770 x 1124 x 700mm	1510 x 945 x 490mm ⁺	520mm/40mm	548kg	699 l	3/2/2
Cajón insertable para protección de datos – FSDPI03						
	301 x 518 x 357mm	170 x 366 x 230mm	-	20kg	-	-

+ El cajón reduce la altura interna en 105mm

++ Cuando se utiliza Phoenix FSDPI03



LA SERIE PHOENIX EXCEL FIRE FILE FS2240 ofrece una protección sin rival para documentos y datos† en un elegante y moderno archivador. Los materiales aislantes ultraligeros permiten apoyar el archivador en la mayoría de los suelos.

- **PROTECCIÓN CONTRA EL FUEGO (DOCUMENTOS PAPEL)** – 11/2 h de protección contra el fuego para documentos en papel.
- **PROTECCIÓN CONTRA EL FUEGO (SOPORTES DIGITALES)** – 11/2 h de protección contra el fuego para cintas de ordenador y soportes digitales si se añade la opción del cajón para protección de soportes digitales FSDPI08.
- **ENSAYO DE CAÍDA** – Ensayo contra el fuego y de resistencia al impacto desde 9.1 m en un desplome a través de los suelos de un edificio en llamas
- **CERRADURA** – (FS2240K) - Equipada con cerradura de émbolo de alta seguridad que actúa independientemente en cada cajón. Permite cualquier combinación de cajones abiertos o cerrados. (FS2240E) - Equipada con una avanzada cerradura electrónica de alta seguridad y pantalla LED. Para una mayor seguridad viene equipada con alarma interna, doble control, así como con código oculto y código encriptado.
- **CAPACIDAD** – Para documentos tamaño folio, A4 y A5 en guías de anchura ajustable. También se suministran placas de compresión para maximizar el espacio utilizable.
- **COLOR** – Acabado en pintura de alta calidad resistente a arañazos RAL 9003 blanco.



FS2244E



FS2242K



FSDPI08

MODELO NÚMERO	DIMENSIONES EXTERNAS Al. X An. X Pr	DIMENSIONES INTERNAS Al. X An. X Pr	PESO	CAPACIDAD	PUERTAS
FS2242K/E	805 x 530 x 675mm	255 x 385 x 505mm*	145kg	-	2
FS2244K/E	1495 x 530 x 675mm	255 x 385 x 505mm*	266kg	-	4
Cajón insertable para protección de datos – FSDPI08					
	259 x 400 x 500mm	165 x 282 x 402mm	-	18,7 l	-



FSDPI08



FS2240E



FS2240E



FS2240K



OPCIONAL



FS2240E

* Dimensiones internas de los cajones
† Utilizando la Phoenix FSDPI08

SERIE FS2410K/FS2410E ARCHIVADOR FIRE FILE LATERAL WORLD CLASS



LA SERIE PHOENIX FIRE FILE FS2410 WORLD CLASS ofrece protección y capacidad para documentos y soportes magnéticos+ en un elegante y moderno archivador lateral. Los materiales aislantes ultra ligeros también permiten utilizar el archivador en la mayoría de los suelos estándar sin necesidad de soporte.

- **PROTECCIÓN CONTRA EL FUEGO (DOCUMENTOS)** – Conforme al ensayo realizado según la norma sueca NT Fire 017-60 Paper, proporciona 1 hora de protección para documentos.
- **PROTECCIÓN CONTRA EL FUEGO (DATOS)** – 1 hora de protección para cintas de ordenador y soportes digitales guardados en la caja insertable opcional FSDPI09.
- **RESISTENCIA AL AGUA** – Las juntas resistentes al agua impiden que el contenido sufra daños cuando el archivador se ve sometido a sistemas de aspersores o mangueras de incendio.***
- **CERRADURA** – (FS2410K) - Equipado con cerradura de émbolo de alta seguridad que actúa independientemente en cada cajón. Permite cualquier combinación de cajones abiertos o cerrados (FS2410E) - FS2414E equipado con una cerradura digital electrónica de alta seguridad y fácil uso (SECUA) independiente para cada cajón. FS2412E equipado con cerradura digital electrónica de alta seguridad (SECUA) con control individual para caja cajón.
- **ENSAYO DE CAÍDA** – Ensayo contra el fuego y de resistencia al impacto desde 9.1 m en un desplome a través de los suelos de un edificio en llamas.
- **CAPACIDAD** – Con capacidad para documentos tamaños folio, A4 y A5 en guías de anchura ajustable.
- **CARACTERÍSTICAS** – Más económico por mm de archivo comparado con un archivador vertical estándar**.
- **COLOR** – Acabado en pintura de alta calidad resistente a arañazos RAL9003 de color blanco.



FS2414E



FS2412K

MODELO NÚMERO	DIMENSIONES EXTERNAS Al. X An. X Pr F	DIMENSIONES INTERNAS Al. X An. X Pr F	PESO	CAPACIDAD	CAJONES
FS2412K/E	730 x 985 x 600mm	266 x 832 x 384mm*	209kg	160 l	2 (lateral tamaño folio – equipado con carpetas colgantes)
FS2414K/E	1390 x 985 x 600mm	266 x 832 x 384mm*	369kg	320 l	4 (lateral tamaño folio – equipado con carpetas colgantes)
Caja insertable para protección de datos – FSDPI09					
	259 x 400 x 375mm	165 x 282 x 277mm	-	13 l	-

* Dimensiones interiores de los cajones.

** Comparado con el precio del Phoenix Vertical Fire File FS2244.

*** No protege contra inmersión en agua.

† Cuando se utiliza Phoenix FSDPI09



FSDPI09



FS2410E



FS2410K



OPCIONAL



FS2410E

LA SERIE PHOENIX DS2000K/DS2000E está diseñada para cumplir los requisitos de una caja de seguridad de alta capacidad resistente al fuego para cintas de ordenador y soportes magnéticos, como CDs, DVDs y tarjetas de memoria. Adecuada para uso doméstico o comercial

- **PROTECCIÓN CONTRA EL FUEGO (SOPORTES MAGNÉTICOS)** – Ensayada según la norma sueca NT Fire 017.
 - i) DS2001 – Norma 60dis, proporciona 1 hora de protección contra el fuego para cintas de ordenador.
 - ii) DS2002 – Norma 90dis, proporciona 1 hora y media de protección contra el fuego para cintas de ordenadores.
 - iii) DS2003 – Norma 120dis, proporciona 2 horas de protección contra el fuego para cintas de ordenador.
- **RESISTENCIA AL AGUA** – Las juntas dobles resistentes al agua proporcionan un compartimento interior hermético al agua para soportes magnéticos.
- **CERRADURA** – Equipada con cerradura de llave de alta protección. Se suministran dos llaves (serie DS2000K). Equipada con una avanzada cerradura electrónica de alta seguridad y pantalla LED. Para una mayor seguridad viene equipada con alarma interna, doble control, así como con código oculto y código encriptado.
- **ENSAYO DE CAÍDA** – Ensayo contra el fuego y de resistencia al impacto desde 9.1 m en un desplome a través de los suelos de un edificio en llamas.
- **CARACTERÍSTICAS ESPECIALES** – Los modelos DS2002 y DS2003 están equipados con cierre automático por portazo.
- **ACCESORIOS** – El modelo DS2003 se suministra completo, con balda de altura ajustable y puede equiparse con bandejas extraíbles para soportes magnéticos como opción extra.
- **COLOR** – Acabado en pintura de alta calidad resistente a arañazos RAL9003 blanco.



DS2002K



DS2003K
Shown with optional extra
multimedia trays



DS2001E

MODELO NÚMERO	DIMENSIONES EXTERNAS Al. X An. X Pr	DIMENSIONES INTERNAS Al. X An. X Pr	GIRO PUERTA / PROFUNDIDAD POMO	PESO	CAPACIDAD	ESTANTES / CAJONES
DS2001K/E	420 x 350 x 432mm	245 x 155 x 197mm	305mm/30mm	43kg	7 l	-
DS2002K/E	685 x 470 x 470mm	380 x 235 x 187mm	541mm/30mm	95kg	17 l	-
DS2003K/E	855 x 690 x 720mm	485 x 400 x 405mm	609mm/30mm	242kg	80 l	1/2



DS2000K



DS2000E



DS2000E



OPCIONAL



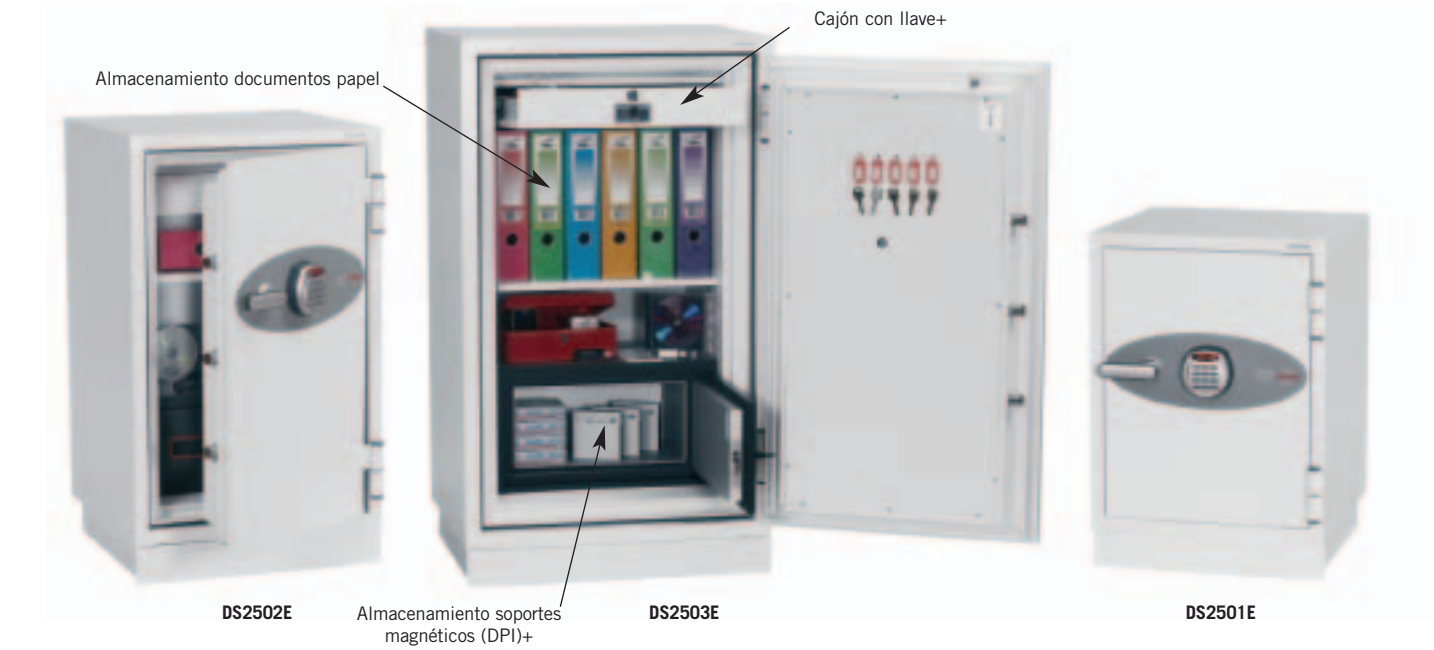
SERIE DS2500E

DATA COMBI



CUATRO CAJAS DE SEGURIDAD EN UNA – Esta caja ofrece protección contra el fuego para documentos, cintas de ordenador, soportes magnéticos (CDs, DVDs, tarjetas de memoria) y seguridad para dinero en efectivo y objetos de valor, todo en una sola caja. Adecuadas para uso doméstico o comercial.

- **PROTECCIÓN CONTRA EL FUEGO (PAPEL)** – Ensayada según la norma sueca NT Fire 017 – 90 Paper (DS2501E/DS2502E), NT Fire 017 – 120 Paper (DS2503E), ofrece hasta 2 horas de protección contra el fuego para documentos.
- **PROTECCIÓN CONTRA EL FUEGO (SOPORTES)** – Ensayada según la norma sueca NT Fire 017 – 90dis (DS2501E/DS2502E), NT Fire 017 – 120 Data (DS2503E), proporciona hasta 2 horas de protección contra el fuego para cintas de ordenador.
- **PROTECCIÓN DE SEGURIDAD** – La caja de seguridad está recomendada para €3.000 en efectivo ó €30.000 en objetos de valor*.
- **ENSAYO DE CAÍDA** – Ensayo contra el fuego y de resistencia al impacto desde 9.1 m en un desplome a través de los suelos de un edificio en llamas.
- **CERRADURA** – Equipada con una avanzada cerradura electrónica de alta seguridad y pantalla LED. Para una mayor seguridad viene equipada con alarma interna, doble control, así como con código oculto y código encriptado.
- **ACCESORIOS** – Cada caja se suministra completa con bandeja ajustable en altura y cajón con cerradura. El modelo DS2501E y el DS2502E se suministran con cuatro colgadores de llaves en su interior y el modelo DS2503E con cinco.
- **FIJACIÓN** – Se puede fijar al suelo con el sistema de fijación PAD4 opcional.
- **COLOR** – Acabado en pintura de alta calidad resistente a arañazos RAL9003 blanco.



MODELO NÚMERO	DIMENSIONES EXTERNAS Al. X An. X Pr.	DIMENSIONES INTERNAS Al. X An. X Pr.	GIRO PUERTA / PROFUNDIDAD POMO	PESO	CAPACIDAD	ESTANTES/PUERTAS CAJONES	COLGADORES DE LLAVE INTERIORES
DS2501E	720 x 500 x 500mm	510 x 375 x 330mm ⁺	440mm/40mm	97kg	63 l Compartimento Principal / 7 l Compartimento Soportes Digitales	1/1/1	4
DS2502E	905 x 520 x 520mm	670 x 380 x 330mm ⁺	460mm/40mm	129kg	84 l Compartimento Principal / 7 Compartimento Soportes Digitales	1/1/1	4
DS2503E	1145 x 655 x 560mm	880 x 475 x 350mm ⁺	570mm/40mm	222kg	145 l Compartimento Principal / 13 Compartimento Soportes Digitales	1/1/1	5

⁺ El cajón internos y la caja de almacenamiento de soportes magnéticos reducen la altura interna en 305mm en los modelos DS2501E y DS2502E y 380mm en el DS2503E



* La cobertura del seguro variará en función de la ubicación y las circunstancias. Por favor consulte con su compañía de seguros.



DOMINGO, 30 DE ABRIL DE 2000

AKM PRODUCTS RESURGE DE LAS LLAMAS CON UNA PHOENIX

EL ESCENARIO

AKM Products, St Helens Business Park, Lea Green, St. Helens, Lancashire, Reino Unido.

- Un incendio catastrófico – duración: 4 días.
- 800 productos químicos y de caucho – destruidos.
- 1.000 toneladas de stock – destruidas.
- 150 bomberos - expertos, entregados, agotados pero sin darse por vencidos.
- 20 coches de bomberos – insustituibles Los supervivientes

LOS SUPERVIVIENTES

- Una caja de seguridad Phoenix 2002 Data - invicta.
- Todos los documentos y archivos de AKM Products guardados en la caja seguridad Phoenix 2002 - intactos.
- El futuro de AKM – garantizado.
- 150 bomberos – un trabajo bien hecho.
- 20 coches de bomberos – ¿necesitarán una buena limpieza?

EL RESULTADO

- AKM Products – pudo restablecer su plena producción en 48 horas.
- AKM Products – en dos semanas se repusieron 1.000 toneladas de stock.
- AKM Products – se restableció la actividad normal.
- 150 bomberos regresaron a sus obligaciones cotidianas, satisfechos de un trabajo bien hecho.
- 20 coches de bomberos - lavados, revisados y en perfecto estado.

Estos son los acontecimientos que tuvieron lugar en una fecha y en unas circunstancias que los empleados de AKM no olvidarán fácilmente. El día en que estalló un incendio en las instalaciones que la empresa posee en Lea Green Business Park, St Helens.

Las instalaciones comprendían el almacén y las oficinas, donde se ubicaba toda la organización de ventas y logística. A pesar de los esfuerzos heroicos de los 150 bomberos y los 20 coches, el incendio destruyó la totalidad de las 1.000 toneladas de stock. El escenario del fuego no estuvo suficientemente frío y seguro hasta el cuarto día, una vez que las llamas estuvieron totalmente apagadas. Fue entonces cuando se procedió a investigar las ruinas y se descubrió que la caja de seguridad Phoenix estaba intacta, con todos los documentos de la empresa en perfecto estado después del voraz incendio.

En Phoenix nos sentimos orgullosos y comprometidos a proporcionar la mejor protección a todos nuestros clientes y estamos agradecidos de que una empresa tan importante como AKM haya podido continuar sus actividades y prosperar.



SERIE DS4620E

DATA COMMANDER



LA SERIE PHOENIX DS4620E está diseñada para cumplir los requisitos de una caja de seguridad de alta capacidad y resistente al fuego para cintas de ordenador y soportes magnéticos, como CDs, DVDs y tarjetas de memoria. Adecuada para uso comercial, con un gran volumen de almacenamiento.

- **PROTECCIÓN CONTRA EL FUEGO (SOPORTES MAGNÉTICOS)** – Ensayada según la norma sueca NT Fire 017 – 120dis, proporcionan 2 horas de protección contra el fuego para cintas de ordenador.
- **RESISTENCIA AL AGUA** – Las juntas dobles resistentes al agua proporcionan un compartimento interior hermético al agua para soportes magnéticos.
- **CERRADURA** – Equipada con una avanzada cerradura electrónica de alta seguridad y pantalla LED. Para una mayor seguridad viene equipada con alarma interna, doble control, así como con código oculto y código encriptado.
- **ENSAYO DE CAÍDA** – Ensayo contra el fuego y de resistencia al impacto desde 9.1 m en un desplome a través de los suelos de un edificio en llamas.
- **CARACTERÍSTICAS ESPECIALES** – Los modelos DS4621E y DS4622E están equipados con cierre automático por portazo.
- **ACCESORIOS** – Cada unidad se completa con baldas de altura ajustable y bandejas extraíbles para soportes magnéticos.
- **COLOR** – Acabado en pintura de alta calidad resistente a arañazos RAL9003 blanco.



DS4622E

DS4623E

DS4621E

MODELO NÚMERO	DIMENSIONES EXTERNAS Al. X An. X Pr	DIMENSIONES INTERNAS Al. X An. X Pr	GIRO PUERTA / PROFUNDIDAD POMO	PESO	CAPACIDAD	ESTANTES / CAJONES
DS4621E	1250 x 690 x 726mm	885 x 400 x 405mm	640mm/40mm	340kg	143 l	2/3
DS4622E	1770 x 690 x 720mm	1410 x 400 x 405mm	640mm/40mm	516kg	228 l	2/5
DS4623E	1770 x 1200 x 720mm	1410 x 800 x 405mm**	640mm/40mm	760kg	457 l	3/10
CAJONES PARA SOPORTES DIGITALES		60 x 370 x 397mm	-	3kg	-	-

**La anchura incluye dos compartimentos de 395mm cada uno.



OPCIONAL



* La cobertura del seguro variará en función de la ubicación y las circunstancias. Por favor consulte con su compañía de seguros.

LA SERIE PHOENIX DS4640E MILLENNIUM DUPLEX está diseñada para cumplir los requisitos de una caja de seguridad de alta capacidad y resistente al fuego para cintas de ordenador y soportes magnéticos, como CDs, DVDs y tarjetas de memoria. Adecuada para uso comercial, con un gran volumen de almacenamiento.

- **PROTECCIÓN CONTRA EL FUEGO (SOPORTES MAGNÉTICOS)** – Ensayada según la norma EN 1047 – 1 S120dis, proporcionan 120 minutos de protección contra el fuego para cintas de ordenador.
- **RESISTENCIA AL AGUA** – Resistencia al agua de 4 horas a una profundidad de 3m.
- **ENSAYO DE CAÍDA** – Ensayo contra el fuego y de resistencia al impacto desde 9.1 m en un desplome a través de los suelos de un edificio en llamas.
- **PROTECCIÓN MAGNÉTICA** – Proporcionan protección contra flujo magnético de 6,00 mT de densidad. Lectura interna de densidad de flujo de sólo 0,08 mT.
- **PROTECCIÓN DE SEGURIDAD** – Ensayada según la norma europea de seguridad S2 (EN14450) y recomendada para 4.800? en efectivo ó 48.000? en objetos de valor*.
- **CERRADURA** – Equipadas con cerradura electrónica de alta seguridad VDS clase 1 (SECU SELO A) con función de retardo de apertura.
- **ACCESORIOS** – Disponible una gama completa de cajones deslizantes y baldas para organizar sus archivos con eficacia.
- **COLOR** – Acabado en pintura de alta calidad resistente a arañazos RaAL9003 blanco.



DS4641E



DS4643E



DS4642E

MODELO NÚMERO	DIMENSIONES EXTERNAS Al. X An. X Pr	DIMENSIONES INTERNAS Al. X An. X Pr	GIRO PUERTA	PESO	CAPACIDAD	ESTANTES/CAJONES
DS4641E	965 x 745 x 720mm	560 x 465 x 420mm	745mm	320kg	109 l	1 estante y 2 bandejas extraíbles para soportes magnéticos
DS4642E	1155 x 745 x 720mm	750 x 465 x 420mm	745mm	380kg	146 l	1 estante y 2 bandejas extraíbles para soportes magnéticos
DS4643E	1535 x 745 x 720mm	1130 x 465 x 420mm	745mm	490kg	221 l	1 estante y 3 bandejas extraíbles para soportes magnéticos



SERIE SS1620K/SS1620E FIREFOX



LA SERIE PHOENIX FIREFOX FS1620 está diseñada y ensayada de acuerdo con las vigentes normas europeas sobre protección contra el fuego y seguridad. Aprobado por la Association of Insurance Surveyors (AiS).

- **PROTECCIÓN DE SEGURIDAD** – Ensayada según la norma europea de seguridad S1 (certificada por EN14450 ECB.S) y recomendada para €2.000 en metálico ó €20.000 en objetos de valor*.
- **PROTECCIÓN CONTRA EL FUEGO (DOCUMENTOS)** – Conforme al ensayo realizado según la norma sueca NT Fire 017 – 120 Paper, proporciona 2 horas de protección contra el fuego para documentos.
- **PROTECCIÓN CONTRA EL FUEGO (SOPORTES DIGITALES/MAGNÉTICOS)** – Conforme al ensayo realizado según la norma DIP120 - 60DM, proporciona hasta 1 hora de protección contra el fuego para CDs, DVDs, tarjetas de memoria y discos duros.
- **CERRADURA** – Equipada con una cerradura de llave de doble paletón de alta seguridad VDS Clase 1 (serie FS1620K) o con cerradura electrónica de alta seguridad VDS Clase 1 (Secu A) con retardo de apertura (serie FS1620E).
- **ENSAYO DE CAÍDA** – Ensayo contra el fuego y de resistencia al impacto desde 9.1 m en un desplome a través de los suelos de un edificio en llamas.
- **CARACTERÍSTICAS** – En cada modelo, cajón interno de acero con cierre.
- **FABRICACIÓN** – Fabricada con doble pared con relleno de hormigón de alta calidad para ofrecer protección contra el fuego y contra robos.
- **FIJACIÓN** – Preparada para fijar al suelo con los pernos para hormigón suministrados.
- **COLOR** – Acabado en pintura de alta calidad resistente a arañazos RAL9003.



MODELO NÚMERO	DIMENSIONES EXTERNAS Al. X An. X Pr	DIMENSIONES INTERNAS Al. X An. X Pr	GIRO PUERTA/ PROFUNDIDAD POMO	PESO	CAPACIDAD	ESTANTES/ CAJONES	COLGADORES DE LLAVE
SS1621K/E	960 x 655 x 720mm	780 x 475 x 350mm ⁺	600mm/50mm	201kg	129 l	1/2	5
SS1622K/E	1160 x 655 x 560mm	980 x 475 x 350mm ⁺	600mm/50mm	228kg	162 l	1/2	5
SS1623K/E	1385 x 775 x 650mm	1205 x 595 x 440mm ⁺	720mm/50mm	348kg	315 l	1/3	0
Cajón insertable para protección de datos – FSDPI03							
	301 x 518 x 357mm	170 x 366 x 230mm	-	20kg	-	-	-



LA SERIE PHOENIX CITADEL SS1190 ha sido diseñada y ensayada de acuerdo con las vigentes normas europeas sobre seguridad y protección contra el fuego. Aprobado por la Association of Insurance Surveyors (AiS).

- **PROTECCIÓN DE SEGURIDAD** – Ensayada con la acreditada norma europea de seguridad S2 (certificación EN14450 ECB.S) que presta una cobertura de efectivo de 4.800? o una cobertura de valores de 48.000?*.
- **PROTECCIÓN CONTRA EL FUEGO** – Según la norma europea LFS 30P sobre protección contra el fuego (certificación EN15659 ECB.S), proporcionando 30 minutos de protección para documentos.
- **CIERRE** – Equipada con una cerradura de llave de doble paletón de alta seguridad VDS clase 1 (serie SS1190K) o con una cerradura electrónica de alta seguridad VDS clase 1 (SECU SELO A) con retardo de apertura (serie SS1190E).
- **CONSTRUCCIÓN** – Construcción de doble pared con hormigón de primera calidad de relleno para protegerse tanto de robos como de incendios. Espesor de pared 56 mm, grosor de la puerta 92 mm con placas antiperforación y protección con rebloqueo.
- **FIJACIÓN** – Preparada para fijar al suelo con los pernos para hormigón suministrados.
- **COLOR** – Acabado en pintura de alta resistencia (RAL9003).



SS1191E



SS1193K



SS1192K

MODELO NÚMERO	DIMENSIONES EXTERNAS Al. X An. X Pr	DIMENSIONES INTERNAS Al. X An. X Pr	GIRO PUERTA	PESO	CAPACIDAD	ESTANTES
SS1191K/E	315 x 445 x 440mm	185 x 334 x 290mm	395mm	50kg	18 l	1
SS1192K/E	460 x 440 x 440mm	330 x 329 x 290mm	395mm	68kg	31 l	1
SS1193K/E	950 x 440 x 440mm	820 x 329 x 290mm	395mm	120kg	78 l	2



SS1190K



SS1190E



OPCIONAL



SERIE HS1120K/HS1120E GALAXY



LA SERIE PHOENIX GALAXY HS1120 está diseñada y ensayada de acuerdo con las normas europeas sobre seguridad y protección contra el fuego. Aprobada por la Association of Insurance Surveyors (AiS).

- **PROTECCIÓN DE SEGURIDAD** – Ensayada según la norma europea de seguridad Grado 1 (Certificado EN1143-1 ECB.S) recomendada para €10,000 en metálico o €100,000* en objetos de valor.
- **PROTECCIÓN CONTRA EL FUEGO** – Ensayada según la norma europea de protección contra el fuego LFS 30P (Certificado EN15659 ECB.S) proporcionando 30 minutos de protección contra el fuego para documentos en papel.
- **ANCLAJE** – Preparada para su fijación al suelo con los pernos para hormigón suministrados.
- **CERRADURA** – Equipada con cerradura de llave de alta seguridad de doble paletón VdS clase 1 (serie HS1120K) o cerradura electrónica de alta seguridad VdS clase 1 (SECU SELO-A) con función de retardo de apertura (serie HS1120E).
- **FABRICACIÓN** – De doble pared con relleno de hormigón de alta resistencia. Espesor de la puerta 105 mm, espesor de la pared 77 mm. Placas anti-taladro y protección de rebloqueo integrada.
- **COLOR** – Acabado en pintura de alta calidad resistente a arañazos RAL 9003.



MODELO NÚMERO	DIMENSIONES EXTERNAS Al. X An. X Pr	DIMENSIONES INTERNAS Al. X An. X Pr	GIRO PUERTA/ PROFUNDIDAD POMO	PESO	CAPACIDAD	ESTANTES
HS1121K/E	340 x 500 x 345mm	262 x 424 x 216mm	415mm/50mm	93kg	24 l	1
HS1122K/E	440 x 500 x 432mm	362 x 424 x 302mm	475mm/50mm	127kg	46 l	1
HS1123K/E	900 x 440 x 430mm	822 x 364 x 300mm	475mm/50mm	204kg	90 l	1



HS1120E

HS1120K

OPCIONAL

* La cobertura del seguro variará en función de la ubicación y las circunstancias. Por favor consulte con su compañía de seguros.

SERIE HS1130K/HS1130E CONSTELLATION II

LA SERIE PHOENIX CONSTELLATION II HS1130 está diseñada y ensayada de acuerdo con las normas europeas sobre seguridad y protección contra el fuego. Aprobada por la Association of Insurance Surveyors (AiS).

- **PROTECCIÓN DE SEGURIDAD** – Ensayada según la norma europea de seguridad Grado 1 (Certificado EN1143-1 ECB.S) recomendada para €10,000 en metálico o €100,000* en objetos de valor.
- **PROTECCIÓN CONTRA EL FUEGO** – Ensayada según la norma europea de protección contra el fuego LFS 60P (Certificado EN15659 ECB.S) proporcionando 60 minutos de protección contra el fuego para documentos en papel.
- **CERRADURA** – Equipada con cerradura de llave de alta seguridad de doble paletón VdS clase 1 (serie HS1130K) o cerradura electrónica de alta seguridad VdS clase 1 (SECU SELO-A) con función de retardo de apertura (serie HS1130E).
- **ANCLAJE** – Preparada para su fijación al suelo con los pernos para hormigón suministrados.
- **FABRICACIÓN** – De doble pared con relleno de hormigón de alta resistencia. Espesor de la puerta 105 mm, espesor de la pared 77 mm. Placas anti-taladro y protección de rebloqueo integrada.
- **COLOR** – Acabado en pintura de alta calidad resistente a arañazos RAL 9003.



MODELO NÚMERO	DIMENSIONES EXTERNAS Al. X An. X Pr	DIMENSIONES INTERNAS Al. X An. X Pr	GIRO PUERTA/ PROFUNDIDAD POMO	PESO	CAPACIDAD	ESTANTES
HS1131K/E	1100 x 555 x 447mm	940 x 407 x 388mm	490mm/50mm	246kg	149 l	1
HS1132K/E	1336 x 701 x 580mm	1142 x 527 x 386mm	630mm/50mm	375kg	232 l	2
HS1133K/E	1652 x 701 x 580mm	1473 x 527 x 386mm	630mm/50mm	440kg	300 l	3



SS0720E SERIES COMPACTAS PARA EL HOGAR Y LA OFICINA



LAS CAJAS DE SEGURIDAD SS0720E son ideales para el hogar o la oficina, para guardar objetos valiosos y dinero.

- **PROTECCIÓN DE SEGURIDAD** – Protección de seguridad – Recomendadas para €1.200 en metálico ó €12.000 en objetos de valor*.
- **CERRADURA** – Fáciles de usar con su avanzada cerradura digital.
- **CONSTRUCCIÓN** – Chapa de acero de hasta 4 mm para la puerta y de hasta 1,5 mm para el cuerpo. Tienen dos pestillos y bisagras internas ocultas para mayor seguridad.
- **FIJACIÓN** – Preparada para su fijación al suelo o la pared; se suministra con pernos aptos para paredes de ladrillo y suelos de hormigón.
- **COLOR** – Acabado en pintura negra de alta calidad resistente a arañazos.



SS0722E



SS0721E



SS0723E

MODELO NÚMERO	DIMENSIONES EXTERNAS Al. X An. X Pr	DIMENSIONES INTERNAS Al. X An. X Pr	GIRO PUERTA	PESO	CAPACIDAD	ESTANTES/PUERTAS CAJONES
SS0721E	170 x 230 x 170mm	160 x 228 x 120mm	280mm	3kg	4 l	-
SS0722E	200 x 310 x 200mm	196 x 306 x 150mm	270mm	6kg	8.5 l	-
SS0723E	250 x 350 x 250mm	246 x 346 x 210mm	280mm	8kg	18 l	-

La apertura de la puerta se reduce 5 mm por el marco. La SS0722E se reduce 7 mm y la SS0723E 8 mm.



* La cobertura del seguro variará en función de la ubicación y las circunstancias. Por favor consulte con su compañía de seguros.

LA **SS0935E SARACEN** es una moderna y compacta caja de seguridad diseñada para satisfacer las necesidades del hogar, empresas y hoteles. El modelo SS0936E es adecuado para ordenadores portátiles de hasta 17".

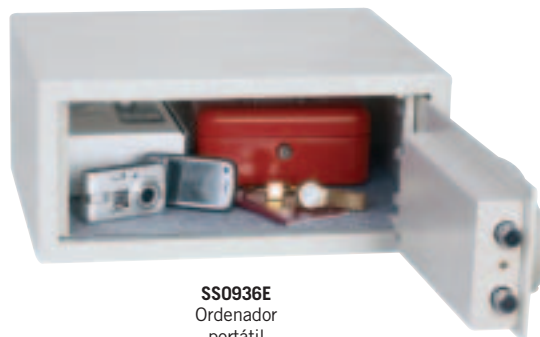
- **PROTECCIÓN DE SEGURIDAD** – Recomendada para €1.800 en efectivo ó €18.000 en objetos de valor.*
- **CERRADURA** – Equipada con cerradura electrónica motorizada de alta seguridad que incorpora un display LED para facilitar su uso. La cerradura se puede abrir y cerrar mediante un código de usuario estándar o con la propia tarjeta de crédito del usuario.
- **CARACTERÍSTICAS ESPECIALES** – Función de cerradura con tarjeta de crédito.
- **REGISTRO DE HISTORIAL** – Para mejorar aún más su seguridad, la caja tiene una función de registro de historial que permite leer las últimas 100 aperturas (se necesita un lector manual opcional).
- **FABRICACIÓN** – Chapa de acero de 5 mm para la puerta y de 2 mm para el cuerpo. Cuenta con dos pestillos motorizados y bisagras internas ocultas para mayor seguridad.
- **FIJACIÓN** – Preparada para su fijación al suelo o la pared; se suministra con pernos adecuados para paredes de ladrillo y suelos de hormigón.
- **COLOR** – Acabado en pintura de alta calidad resistente a arañazos RAL9003.



SS0935E



SS0937E



SS0936E
Ordenador
portátil

MODELO NÚMERO	DIMENSIONES EXTERNAS Al. X An. X Pr	DIMENSIONES INTERNAS Al. X An. X Pr	GIRO PUERTA	PESO	CAPACIDAD	ESTANTES
SS0935E	250 x 350 x 250mm	220 x 345 x 180mm	300mm	10kg	14 l	-
SS0936E	190 x 437 x 380mm	165 x 430 x 310mm	350mm	12kg	22 l	-
SS0937E	560 x 370 x 445mm	532 x 363 x 375mm	295mm	25kg	75 l	1

La apertura de la puerta se reduce 8 mm por el marco.



SERIE SS0990E CASHIER DEPOSIT



LA SERIE PHOENIX SS0990E, CASHIER DEPOSIT, es una caja de seguridad de carga frontal para gestionar dinero en efectivo las 24 horas del día.

- **PROTECCIÓN DE SEGURIDAD** – Recomendada para €3.600 en efectivo ó €36.000 en objetos de valor.*
- **CERRADURA** – Cerradura electrónica de alta seguridad y fácil uso con códigos de usuario y maestro modificables. Equipada también con un dispositivo de rebloqueo para mayor protección contra ataques por la fuerza y explosión.
- **DEPÓSITO SEGURO** – Equipada con una plancha basculante especial de Phoenix que garantiza el que no se pueda extraer el contenido.
- **CARACTERÍSTICAS ESPECIALES** – Para mayor seguridad, el modelo SS0998E cuenta con una cámara de depósito independiente con cierre.
- **FABRICACIÓN** – Chapa de acero de 12 mm para la puerta y de 6 mm para el cuerpo.
- **FIJACIÓN** – Todas las cajas de seguridad Cashier Deposit están preparadas para su fijación al suelo, con los pernos para hormigón suministrados.
- **COLOR** – Acabado en pintura de alta calidad resistente a arañazos RAL9003.



MODELO NÚMERO	DIMENSIONES EXTERNAS Al. X An. X Pr	DIMENSIONES INTERNAS Al. X An. X Pr	GIRO PUERTA	PESO	CAPACIDAD	ESTANTES/PUERTAS/ CAJONES
SS0996E	480 x 340 x 381mm	448 x 328 x 323mm	275mm	54kg	47 l	-
DEPOSIT SLOT SS0996E -		80 x 265 x 200mm	-	-	-	-
SS0997E	698 x 340 x 381mm	646 x 328 x 323mm	275mm	68kg	69 l	-
DEPOSIT SLOT SS0997E -		80 x 265 x 200mm	-	-	-	-
SS0998E	760 x 508 x 508mm	708 x 496 x 450mm	440mm	128kg	158 l	-
DEPOSIT SLOT SS0998E -		100 x 415 x 220mm	-	-	-	-

La apertura de la puerta de la SS0996E y de la SS0997E se reduce 10 mm por el marco y la SS0998E se reduce 6 mm.



* La cobertura del seguro variará en función de la ubicación y las circunstancias. Por favor consulte con su compañía de seguros.

LA SERIE PHOENIX FORTRESS SS1180 está diseñada y ensayada de acuerdo con las vigentes normas europeas EN14450 - S2 sobre protección de seguridad.

- **PROTECCIÓN DE SEGURIDAD** – Ensayada según la norma europea de seguridad S2 (EN14450) y recomendada para €4.800 en efectivo ó €48.000 en objetos de valor*.
- **CERRADURA** – Equipada con cerradura de llave de doble paletón de alta seguridad VDS Clase 1 (SECU SELO A) (serie SS1180K) o con cerradura electrónica de alta seguridad VDS Clase 1 (SECU SELO A) con retardo de apertura (serie SS1180E).
- **FABRICACIÓN** – La doble pared con placas anti-taladro y protección de rebloqueo para la puerta proporcionan una gran resistencia.
- **FIJACIÓN** – Preparada para fijar al suelo con los pernos para hormigón suministrados.
- **COLOR** – Acabado en pintura de alta calidad resistente a arañazos RAL9003.



SS1183K/E



SS1181K



SS1182E

MODELO NÚMERO	DIMENSIONES EXTERNAS Al. X An. X Pr	DIMENSIONES INTERNAS Al. X An. X Pr	GIRO PUERTA	PESO	CAPACIDAD	ESTANTES
SS1181K/E	220 x 350 x 300mm	140 x 270 x 200mm	283mm	20kg	8 l	1
SS1182K/E	350 x 450 x 350mm	270 x 370 x 250mm	382mm	38kg	28 l	1
SS1183K/E	550 x 450 x 350mm	470 x 370 x 250mm	382mm	54kg	43 l	2



SERIE HS0600/HS1010 CASTILLE 6/DIAMOND 10



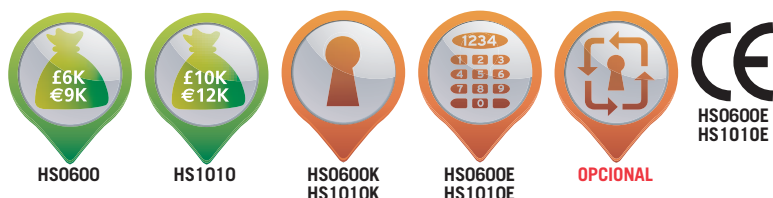
LAS SERIES PHOENIX CASTILLE 6 Y DIAMOND 10 están diseñadas para proporcionar el mayor nivel de seguridad tanto para uso doméstico como comercial.

- **PROTECCIÓN DE SEGURIDAD** – Ensayadas según la norma europea de seguridad EN1143-1.(i) **CASTILLE 6** - El grado 0 está recomendado para €7.200 en efectivo ó €72.000 en objetos de valor* **DIAMOND 10** - El grado 1 está recomendado para €12.000 en efectivo ó €120.000 en objetos de valor*.
- **CERRADURA DE LLAVE** –Equipadas con cerradura de alta seguridad VDS clase 1 de doble paletón.
- **CERRADURA ELECTRÓNICA** – Equipadas con cerradura electrónica de alta seguridad VDS clase 1 (SECU SELO A) con función de retardo de apertura.
- **FIJACIÓN** – Preparadas para fijar al suelo con los pernos para hormigón suministrados.
- **FABRICACIÓN** – La doble pared con relleno perfilado, placas anti-taladro y puerta con protección de rebloqueo proporcionan a la caja de seguridad una gran resistencia.
- **COLOR** – Acabado en pintura de alta calidad resistente a arañazos RAL9003.



MODELO NÚMERO	DIMENSIONES EXTERNAS Al. X An. X Pr	DIMENSIONES INTERNAS Al. X An. X Pr	GIRO PUERTA/ PROFUNDIDAD POMO	PESO	CAPACIDAD	ESTANTES
HS0601K/E	440 x 440 x 460mm	320 x 320 x 295mm	370mm/60mm	68kg	30 l	1
HS0602K/E	620 x 440 x 460mm	500 x 320 x 295mm	370mm/60mm	91kg	47 l	1
HS0603K/E	780 x 440 x 460mm	660 x 320 x 295mm	370mm/60mm	105kg	62 l	2
HS0604K/E	780 x 600 x 460mm	660 x 480 x 295mm	530mm/60mm	132kg	93 l	2
HS0605K/E	1200 x 600 x 510mm	1080 x 480 x 345mm	530mm/60mm	185kg	179 l	2
HS1011K/E	440 x 440 x 460mm	320 x 320 x 295mm	370mm/60mm	69kg	30 l	1
HS1012K/E	620 x 440 x 460mm	500 x 320 x 295mm	370mm/60mm	88kg	47 l	1
HS1013K/E	780 x 600 x 460mm	660 x 490 x 295mm	530mm/60mm	130kg	95 l	2
HS1014K/E	1200 x 600 x 510mm	1080 x 490 x 340mm	530mm/60mm	190kg	180 l	2
HS1015K/E	1850 x 930 x 570mm	1730 x 820 x 400mm	400mm/60mm	410kg	567 l	4

La apertura de la puerta se reduce 20mm. por el marco.



SERIE HS2020/HS3530 CONDOR 20/COBRA 35

LAS SERIES CONDOR 20 Y COBRA 35 están diseñadas para proporcionar el mayor nivel de seguridad tanto para uso doméstico como comercial.

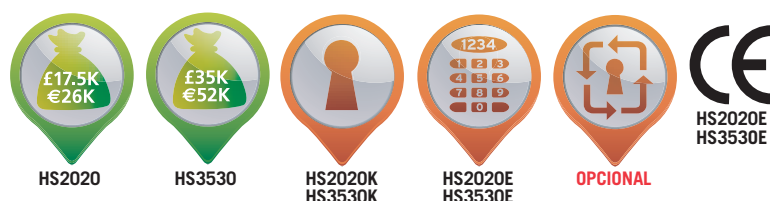
- **PROTECCIÓN DE SEGURIDAD** – Ensayadas según la norma europea de seguridad EN1143-1.(i) **CONDOR 20** - El grado II está recomendado para €21.000 en efectivo ó €210.000 en objetos de valor* (ii) **COBRA 35** - El grado III está recomendado para €42.000 en efectivo ó €420.000 en objetos de valor*.
- **CERRADURA DE LLAVE** – La serie Condor va equipada con una cerradura de llave de alta seguridad VDS clase 1 de doble paletón y la serie Cobra con una cerradura de llave VDS clase II.
- **CERRADURA ELECTRÓNICA** – Equipada con cerradura electrónica de alta seguridad VdS Clase II (SECU SELO-B) con función de retardo de apertura (Cobra) y Clase 1 (SECU SELO-A) (Condor).
- **FIJACIÓN** – Preparadas para fijar al suelo con los pernos para hormigón suministrados.
- **FABRICACIÓN** – La doble pared con relleno perfilado, placas anti-taladro y puerta con protección de rebloqueo proporcionan una gran resistencia.
- **COLOR** – Acabado en pintura de alta calidad resistente a arañazos RAL9003.

Shown with optional key rack



MODELO NÚMERO	DIMENSIONES EXTERNAS Al. X An. X Pr	DIMENSIONES INTERNAS Al. X An. X Pr	GIRO PUERTA/ PROFUNDIDAD POMO	PESO	CAPACIDAD	ESTANTES
HS2021K/E	440 x 440 x 460mm	320 x 320 x 295mm	370mm/60mm	77kg	30 l	1
HS2022K/E	780 x 440 x 460mm	660 x 320 x 295mm	370mm/60mm	116kg	62 l	2
HS2023K/E	780 x 600 x 460mm	660 x 480 x 295mm	530mm/60mm	139kg	93 l	2
HS2024K/E	1200 x 600 x 510mm	1080 x 480 x 345mm	470mm/60mm	210kg	179 l	2
HS2025K/E	1500 x 800 x 570mm	1380 x 680 x 400mm	670mm/60mm	334kg	375 l	3
HS3531K/E	620 x 440 x 530mm	455 x 275 x 300mm	370mm/60mm	152kg	38 l	1
HS3532K/E	850 x 600 x 530mm	685 x 435 x 300mm	530mm/60mm	245kg	90 l	2
HS3533K/E	1200 x 600 x 530mm	1035 x 435 x 300mm	530mm/60mm	335kg	135 l	2
HS3534K/E	1500 x 800 x 530mm	1335 x 635 x 300mm	670mm/60mm	473kg	255 l	3

La apertura de la puerta se reduce
20mm. por el marco.



SERIE HS6040/HS9950 PLANET/COSMOS



LA SERIE PLANET/COSMOS está recomendada para la protección hasta 72.000? (Planet) y 120.000? (Cosmos) en efectivo o hasta 720.000? (Planet) y 1.200.000? (Cosmos) en objetos de valor. Aprobado por la Association of Insurance Surveyors (AIS).

- **PROTECCIÓN DE SEGURIDAD** – Ensayadas según la norma europea de seguridad EN1143-1 con grados 4 y 5 ECB.S y Certificado VDS; (I) **PLANET 60** – El grado 4 está recomendado para €60,000 en efectivo cash o €600,000 en objetos de valor*. (II) **COSMOS 99** – El grado 5 está recomendado para €100,000 en efectivo o €1,000,000 en objetos de valor*.
- **PROTECCIÓN CONTRA EL FUEGO** – Las versiones KF & EF, ensayadas según la norma europea LFS 60P de protección contra el fuego (Certificado EN15659 ECB.S), proporcionan 60 minutos de protección contra el fuego para documentos en papel.
- **CERRADURA DE LLAVE** – Equipadas con 2 cerraduras de alta seguridad VDS clase II de doble paletón.
- **CERRADURA ELECTRÓNICA** – Equipadas con 1 cerradura electrónica de alta seguridad VDS clase II (SECU SELO-B) con función de retardo de apertura, multiusuario, doble control y registro de historial + cerradura de llave VDS Clase II. Opcionalmente, se pueden suministrar con dos cerraduras electrónicas Selo B.
- **FIJACIÓN** – Preparadas para fijar al suelo con los pernos para hormigón suministrados.
- **FABRICACIÓN** – Su exclusivo material comprende compuestos de alta resistencia con fibras metálicas y capas de blindaje de refuerzo como protección frente a ataques por perforación, corte o soplete oxiacetilénico.
- **COLOR** – Acabado en pintura de alta calidad resistente a arañazos RAL9003.



MODELO NÚMERO		DIMENSIONES EXTERNAS AL. X AN. X PR	DIMENSIONES INTERNAS AL. X AN. X PR	GIRO PUERTA/ PROFUNDIDAD POMO	PESO	CAPACIDAD	ESTANTES
SECURITY	FIRE & SECURITY						
HS6041K/E	HS6041KF/EF	848 x 810 x 725mm	695 x 660 x 480mm	740mm/50mm	875kg	220 l	1
HS6042K/E	HS6042KF/EF	1193 x 810 x 725mm	1040 x 660 x 480mm	740mm/50mm	1150kg	330 l	2
HS6043K/E	HS6043KF/EF	1883 x 810 x 725mm	1730 x 660 x 480mm	740mm/50mm	1680kg	550 l	4
HS6044K/E	HS6044KF/EF	1883 x 1110 x 725mm	1730 x 960 x 480mm	1040mm/50mm	2090kg	800 l	4
HS9951K/E	HS6044KF/EF	848 x 810 x 725mm	695 x 660 x 480mm	740mm/50mm	935kg	220 l	1
HS9952K/E	HS9952KF/EF	1193 x 810 x 725mm	1040 x 660 x 480mm	740mm/50mm	1220kg	330 l	2
HS9953K/E	HS9953KF/EF	1883 x 810 x 725mm	1730 x 660 x 480mm	740mm/50mm	1790kg	550 l	4
HS9954K/E	HS9954KF/EF	1883 x 1110 x 725mm	1730 x 960 x 480mm	1040mm/50mm	2230kg	800 l	4



PLANET



COSMOS



KF & EF
ÚNICAMENTE



HS6040K
HS9950K



HS6040E
HS9950E



OPCIONAL



SC0062CG MADRID/ SC0071C MILANO MALETINES DE SEGURIDAD PARA ORDENADOR PORTÁTIL

LOS MALETINES PARA ORDENADOR PORTÁTIL DE LAS GAMAS MADRID Y MILANO DE PHOENIX no sólo son elegantes, sino que su cuerpo de aluminio y sus paneles de ABS, les confieren una larga durabilidad.

- **SEGURIDAD** – Cable de alta seguridad y cerradura que permiten fijar el maletín a casi cualquier punto fijo como en el maletero de un coche, la habitación de un hotel o una mesa de oficina.
- **CERRADURA** – Doble cerradura cromada de alta calidad con código de combinación.
- **CARACTERÍSTICAS** – Interior revestido con materiales de alta calidad que protegen el ordenador. Se suministran con bolsa de cremallera para guardar los cables. Compartimento para documentos. Separador de compartimentos flexible ajustable. Se entregan con correa de hombro de alta calidad
- **CAPACIDAD** – Ordenador portátil de 17" (*).



Tamaño máximo de ordenador portátil -
(SC0062CG – Anch.430mm x Prof. 290mm)
(SC0071C – Anch.420mm x Prof. 287mm)

MODELO NÚMERO	DIMENSIONES EXTERNAS Al. X An. X Pr	PESO
SC0062CG	115 x 470 x 350mm	4kg
SC0071C	105 x 455 x 345mm	3.5kg

SC0082C/SC0084C VENICE MALETÍN DE SEGURIDAD PARA ORDENADOR PORTÁTIL



Evite que le roben su ordenador del coche, cafetería, tren, hotel o aeropuerto con este maletín. Perfecto para personas con desplazamientos continuos.

- **SEGURIDAD** – Equipado con un exclusivo sistema de seguridad integrado que permite anclar el maletín a un objeto fijo con un cable de acero retráctil para evitar que lo roben.
- **CAPACIDAD** – Adecuado para ordenadores portátiles de hasta 17".
- **CARACTERÍSTICAS** – Diseño de carga superior para un acceso rápido al contenido. Correa para hombro acolchada y ajustable para mayor comodidad de transporte. Se suministra con bolsa de cremallera.
- **CAPACIDAD** – 3 compartimentos: Compartimento acolchado para el ordenador con cerradura de combinación. Compartimento de documentos para expedientes, carpetas, revistas, notas, etc. Amplia sección delantera con bolsillos multifuncionales para tarjetas de visita, teléfonos móviles, CDs, disco duro, bolígrafos, etc.(SC0084C). Compartimento con bolsillos de cremallera y bolsillo de malla con amplio espacio para artículos personales.
- **FABRICACIÓN** – Estructuras profesionales antichoque y resistentes al agua que ofrecen al ordenador una protección total.



MODELO NÚMERO	DIMENSIONES EXTERNAS Al. X An. X Pr	PESO
SC0082C	390 x 430* x 130mm	2kg
SC0084C	400 x 425* x 210mm	4kg

* El bolsillo lateral añade 30 mm





phoenix

SAFE COMPANY LIMITED



UNITED KINGDOM

APEX HOUSE
1 ORRELL MOUNT
LIVERPOOL • L20 6NS
UNITED KINGDOM
+44 (0)151 944 6444
info@phoenixsafe.co.uk



FRANCE

19 RUE DES HALLES
16510 VERTEUIL SUR
CHARENTE
FRANCE
0033 (0)5 45 89 68 80
info@phoenixsafe.fr



SPAIN

AVDA • DE LA INDUSTRIA
52 POLÍGONO INDUSTRIAL
28823 COSLADA
MADRID • ESPAÑA
0034 (91) 6736411
info@phoenixsafe.es



GERMANY

PHOENIX SAFE
DEUTSCHLAND GmbH
BAHNSTR. 23
D-42327 WUPPERTAL
DEUTSCHLAND
+49-(0) 202 / 69519 -0
info@phoenixsafe.de



ITALY

VIA MONTE ROSA 28
20049
CONCOREZZO
MILAN • ITALY
0039 039 8900 408/411
info@phoenixsafe.it



UNITED STATES

382 N MOUNT ZION RD
P.O. BOX 608 • LEBANON
INDIANA • 46052
U.S.A
001 (765) 483 0954
phoenix@phoenixsafeusa.com



www.phoenixsafe.com



Certificate No: 1059